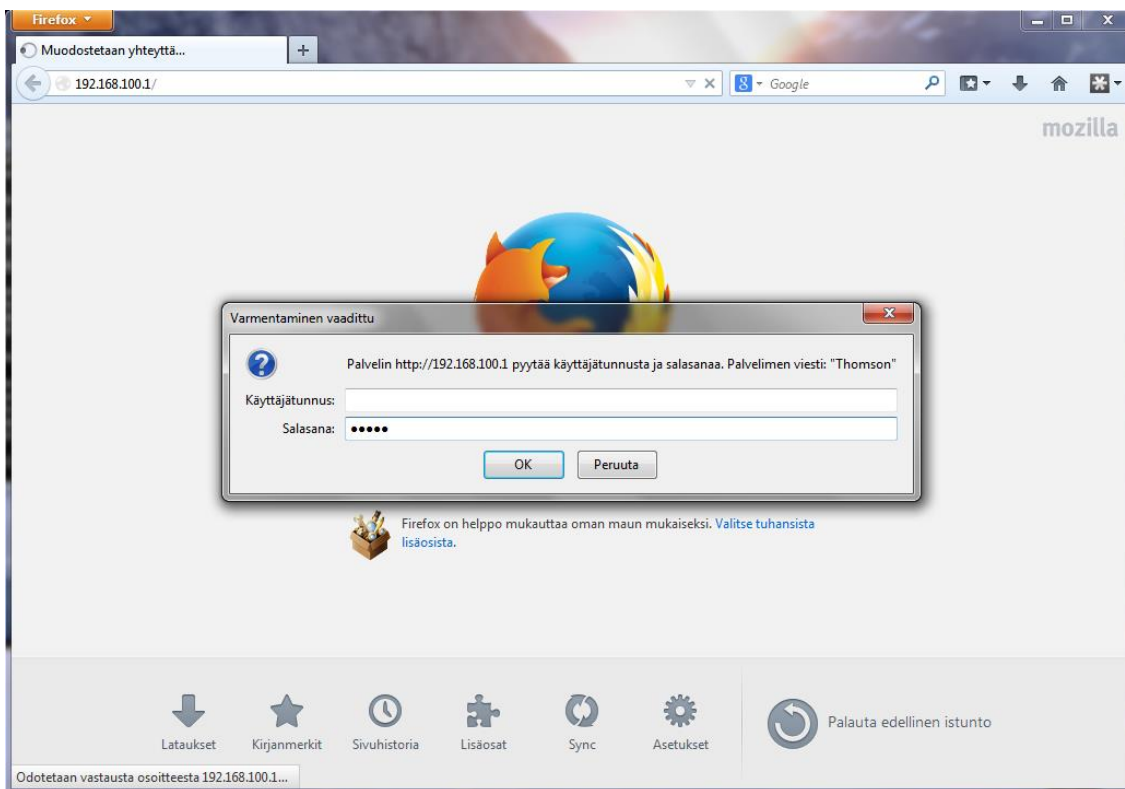


## Thomson TCW770:n kaapelimodeemin määrittäminen 300M käyttöön.

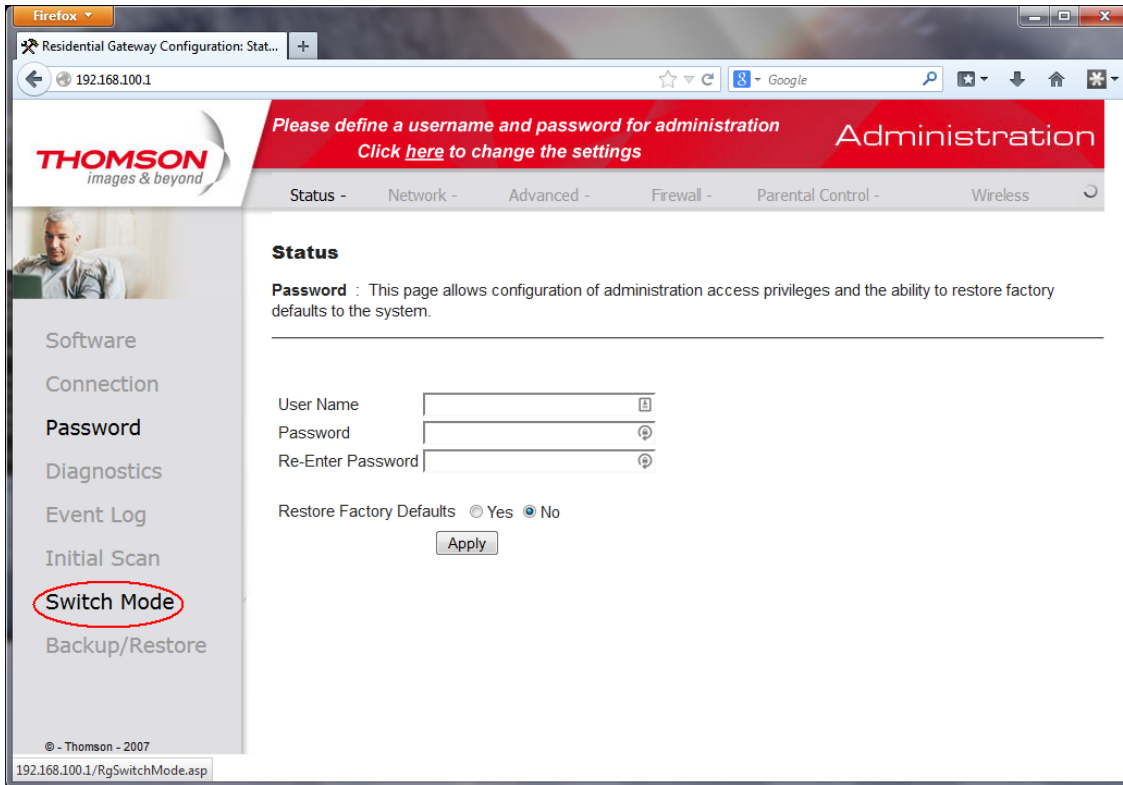
Thomson TCW770 modeemi on oletuksena reitittävässä tilassa, jolloin se ei voi liikennöidä täydellä 300M latausnopeudella. Modeemi tulee konfiguroida ns. siltaavaan tilaan, jotta modeemi voi hyödyntää MPY:n Kaapelikaista XXL latausnopeuksia. Alla käydään läpi yksityiskohtaisesti kuinka modeemi määritellään siltaavaan tilaan.

Ohjeen lähtökohtana on, että kaapelimodeemi on toiminnassa ja tietokoneelta on yhteys modeemiin eli internet yhteys on toiminnassa. Yhteys voi olla joko langaton (wlan) tai kaapelilla (ethernet) kytketty. Aloita käynnistämällä internet selain ja kirjoittamalla osoitekenttään modeemin ip-osoite 192.168.100.1 ja painamalla ENTER. Esiin tulee modeemin sisäänkirjautumissivu:

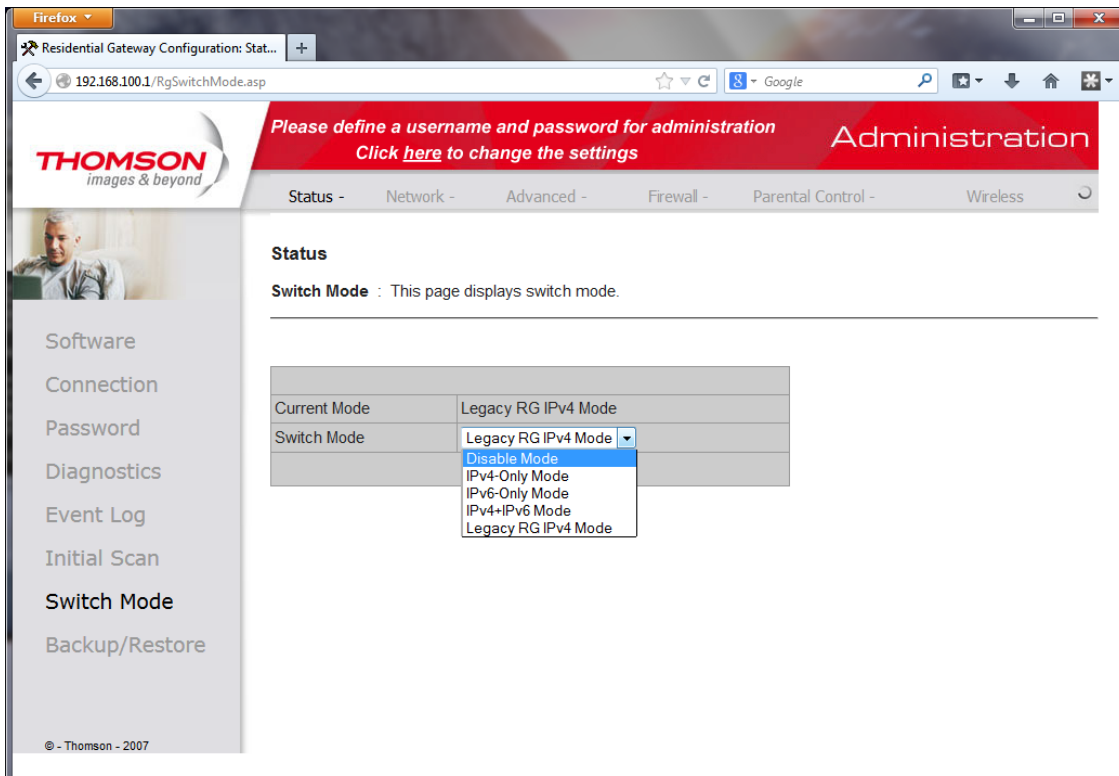


Jätä Käyttäjätunnus – kenttä tyhjäksi ja kirjoita Salasana – kenttään *admin* ja klikkaa OK.

Modeemin hallintasuvi aukeaa. Klikkaa vasemmasta reunasta **Switch Mode**.

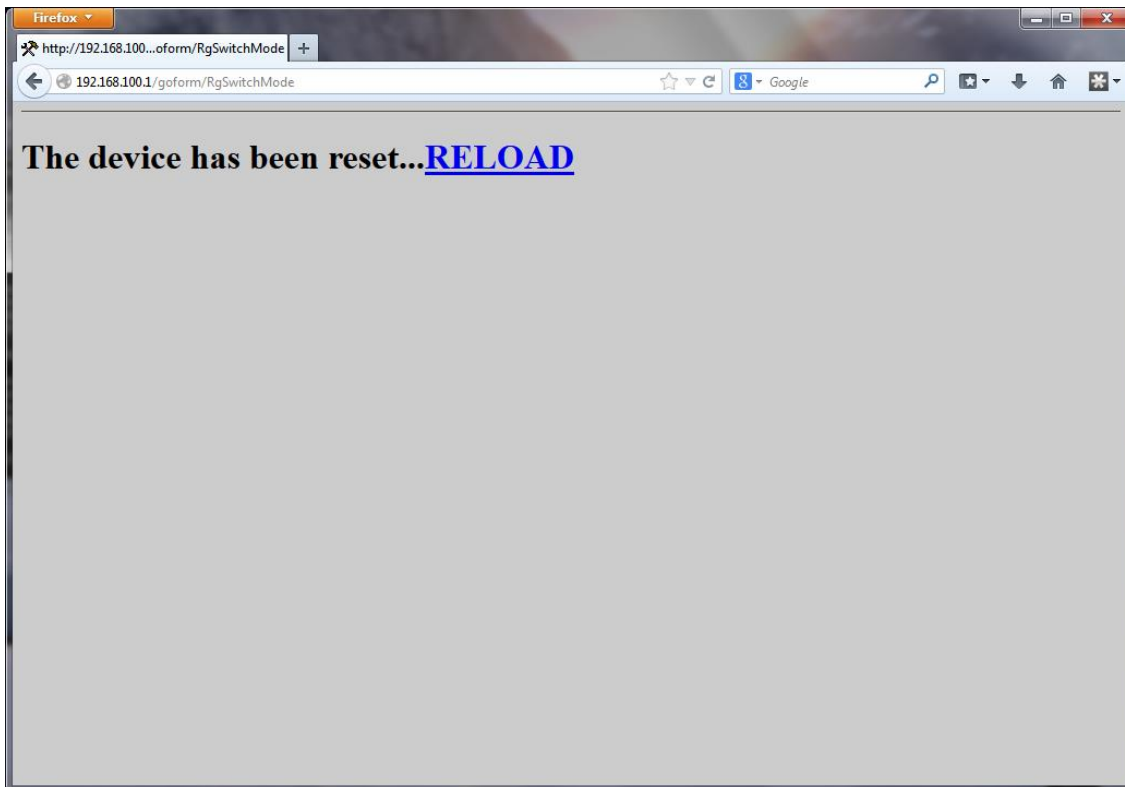


Switch mode (kytkentä tyyppi) asetussivu aukeaa:



Valitse alavetovalikosta **Disable Mode** ja klikkaa Apply.

Modeemi käynnistyy uudelleen:



Kun modeemi on käynnistynyt (modeemin kaikki ledit palavat yhtäjaksoisesti) modeemi on valmiina internet käyttöön ns. siltaavassa tilassa, jolloin modeemi pystyy hyödyntämään täyttä latausnopeutta.

Mikäli haluat takaisin kirjautumissivulle voit painaa [RELOAD](#) linkkiä. Jos haluat, voit kirjautua modeemiin uudestaan (sivu 1) ja tarkastaa **Switch Mode** sivulta, että modeemin kytkentätyyppi on muuttunut **Disable Mode** (siltaavaan) – tilaan.

Mikäli haluat palauttaa modeemin takaisin reitittäväksi niin kirjaudu modeemin uudestaan, mene **Switch Mode** – sivulle ja palauta asetus takaisin **Legacy RG IPv4 Mode** ja klikkaa Apply.

Siltaavan ja reitittävän tilan eroavaisuudet:

Siltaava (Disable Mode)	Reitittävä (Legacy RG Ipv4)
<ul style="list-style-type: none"> <li>Täydet Kaapelikaista XXL nopeudet.</li> <li>Modeemiin kytketyt laitteet (PC, laptop, PS3, puhelimet jne..) saavat julkiset ip-osoitteet. Max. 5 kpl yhtäaikaisesti!</li> <li>Lähiverkko (LAN) ei ole mahdollinen ts. modeemiin kytketyt laitteet eivät voi liikennöidä keskenään (ei verkkotulostimen mahdollisuutta!).</li> <li>Kaikki modeemiin liitetyt laitteet ovat ”suoraan” kiinni internetissä ja tavoitettavissa sieltä käsin. Varmistu tietoturvasta!</li> </ul>	<ul style="list-style-type: none"> <li>Max. latausnopeus n.160 Mb/s.</li> <li>Modeemiin liitetyt koneet saavat ei-julkiset osoitteet. Koneiden määrää ei rajoitettu normaalisti.</li> <li>Lähiverkko (LAN) mahdollinen eri koneiden ja laitteiden välillä, esim. verkkotulostin.</li> <li>Modeemissa paljon erilaisia toimintoja käytettävissä: Palomuuuri, sivustosuodatus, porttiohjaukset, pääsyrajoitukset yms.</li> </ul>