

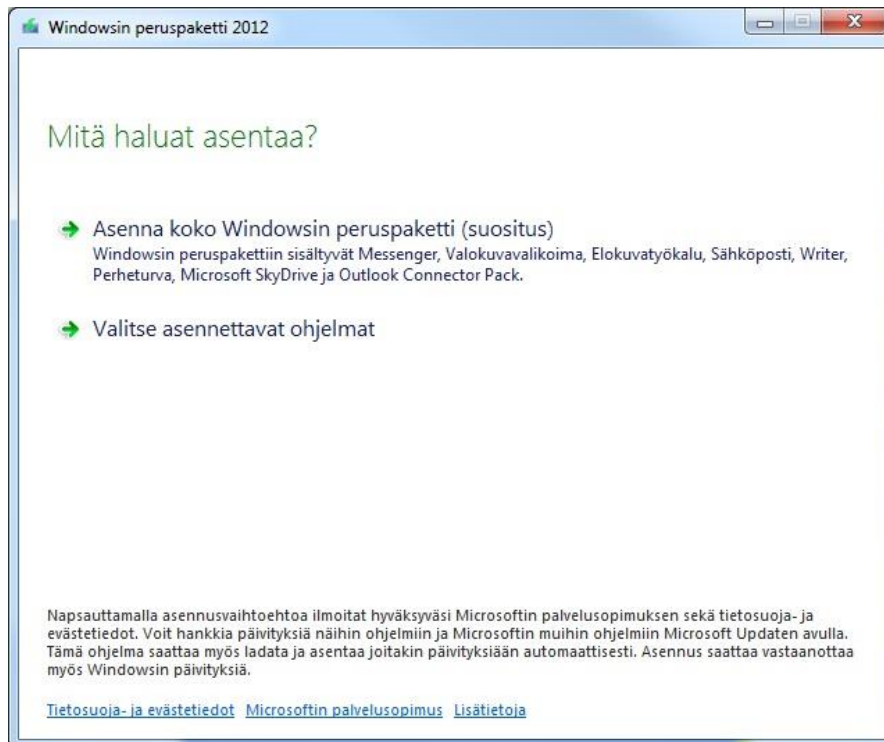
Windows Live Mail 2012 -sähköpostiohjelman asennus ja käyttö

Asennus

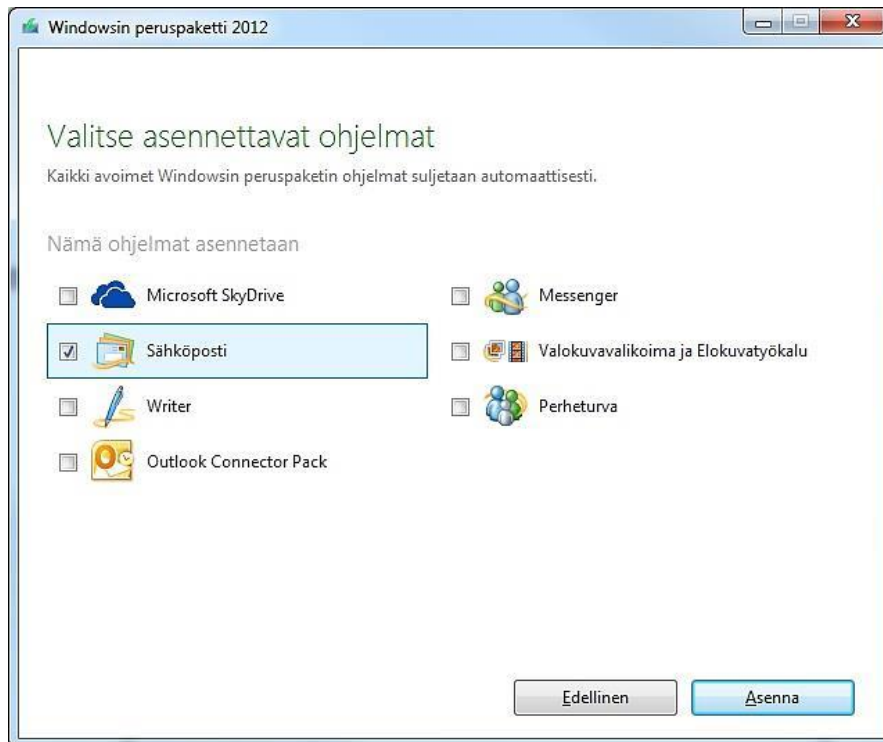
- Lataa Windows Live Mail 2012 -osoitteesta <http://windows.microsoft.com/fi-fi/windows-live/essentials-ot-her#essentials=overviewother>
 - Napsauta sivulla olevaa "Lataa heti" linkkiä
 - Voit tallentaa tiedoston esim. tietokoneesi työpöydälle tai aja sovellus suoraan painamalla "Suorita"
- Aloita asennus kaksoisnapsauttamalla asennuspaketin kuvaketta tai jos painoit "Suorita" niin asennus lähtee automaattisesti käyntiin latauksen valmistuttua
 - Jos Windows kysyy lupaa tiedoston suorittamiseen, niin vastaa joko "Suorita" tai "Jatka"
- Alla on kuva, joka tulee kun asennus lähtee käyntiin



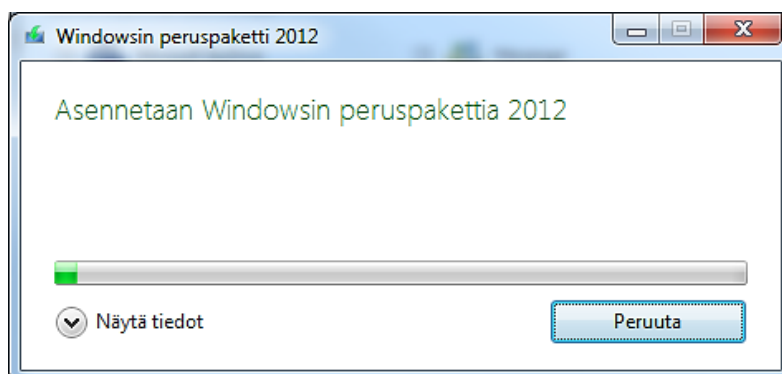
- Jos haluat pelkän sähköpostinohjelman asentaa, niin paina "Valitse asennettavat ohjelmat". Tämä ohje käy tämän vaihtoehdon läpi. Jos haluat asentaa kaikki Windows Live -ohjelmistot, niin napsauta "Asenna koko Windowsin peruspaketti"



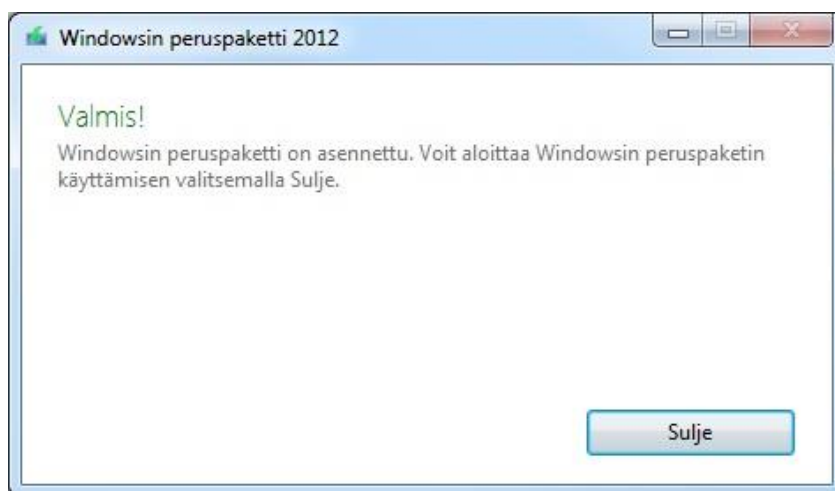
- Ota valinnat pois kaikista muista kohdista, mutta jätä valinta kohtaan Sähköposti. Napsauta lopuksi Asenna
 - Voit halutessasi asentaa muitakin ohjelmia, mutta tässä ohjeessa ei käydä niiden asennuksia läpi



- Asennus lähtee käyntiin, joka kestää hetken aikaa



- Kun asennus on valmis, niin painetaan "Sulje"
 - Ohjetta tehdessä asennus jumiutui ensimmäisellä kerralla, mutta asennuksen peruuttaminen ja aloittaminen uudelleen auttoi ongelmaan



- Windows Live Mail 2012 -sovellus ei käynnisty automaattisesti
 - Avaa Käynnistä-valikko (vasen alanurkka, ympyrän muotoinen Windows -logo)
 - Napsauta "Kaikki ohjelmat"
 - Napsauta "Windows Live Mail" ja sovellus käynnistyy
- Seuraavaksi aukeaa palvelusopimus, joka hyväksytään painamalla "Hyväksy"



- Ensimmäisellä kerralla avautuu uuden sähköpostitilin määrittäminen
 - Anna tiedot mitkä olet saanut palveluntarjoajalta
 - Laita kohtaan "Määritä palvelimen asetukset manuaalisesti" valinta ja napsauta "Seuraava"

Windows Liven sähköposti

Sähköpostitilien lisääminen

Jos sinulla on Windows Live ID, kirjaudu sisään nyt. Jos sinulla ei ole tunnusta, voit luoda sen myöhemmin.
Kirjaudu Windows Liveen

Sähköpostiosoite: Windows Liven sähköposti -palvelun kanssa toimivat useimmat sähköpostitilit, kuten Hotmail, Gmail ja monet muut.
Tähän kenttään oma sähköpostiosoitteenne.

Hanki Windows Live -sähköpostiosoite

Salasana: Muista tämä salasana

Lähetettyjen viestien näyttönimi: **Tähän kenttään haluamanne näyttönimi**

Määritä palvelimen asetukset manuaalisesti

- Seuraavaksi aukeaa palvelimen asetusten määrittäminen, jotka näkyvät myös kuvassa
 - Saapuvan sähköpostin palvelimen tiedot
 - Palvelinlaji: POP
 - Palvelimen osoite: mail.rivakka.net / Portti: 110
 - Todennustapa: Salaamaton muoto
 - Kirjautumisnimi on sähköpostiosoitteesi
 - Lähtevän sähköpostin palvelimen tiedot
 - Palvelimen osoite: smtp.rivakka.net / Portti: 587

Windows Liven sähköposti

Määritä palvelimen asetukset

Jos et tiedä sähköpostipalvelimen asetuksia, ota yhteys Internet-palveluntarjoajaan tai verkkonvalvojaan.

Saapuvan sähköpostin palvelimen tiedot

Palvelinlaji:
POP

Palvelimen osoite: mail.rivakka.net Portti: 110

Edellyttää salattua yhteyttä (SSL)

Todennustapa:
Salaamaton muoto

Kirjautumisnimi:
etu.sukunimi@surffi.fi

Lähtevän sähköpostin palvelimen tiedot

Palvelimen osoite: smtp.rivakka.net Portti: 587

Edellyttää salattua yhteyttä (SSL)
 Edellyttää todennusta

Tähän kenttään oma sähköpostiosoitteenne.

Peruuta Edellinen Seuraava

- Lopuksi paina "Seuraava"

- Viimeistele uuden sähköpostitilin luonti painamalla "Valmis"

