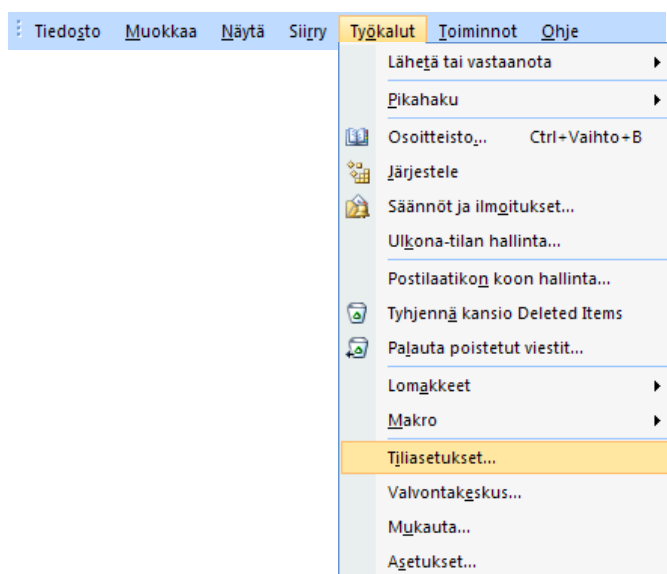


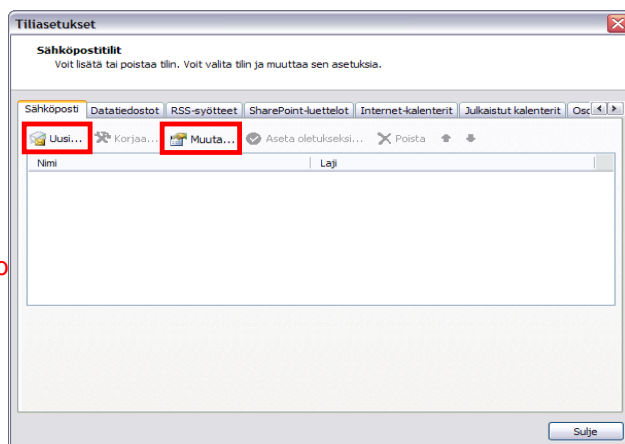
## Outlook 2007

### Ohje ...surffi.fi / ...rivakka.net -sähköpostitilin asetuksille

1. Käynnistä Outlook 2007 ohjelma.
2. Valitse ylävalikosta Työkalut ja Sähköpostitilit.



3. Sähköpostitilien tekeminen.

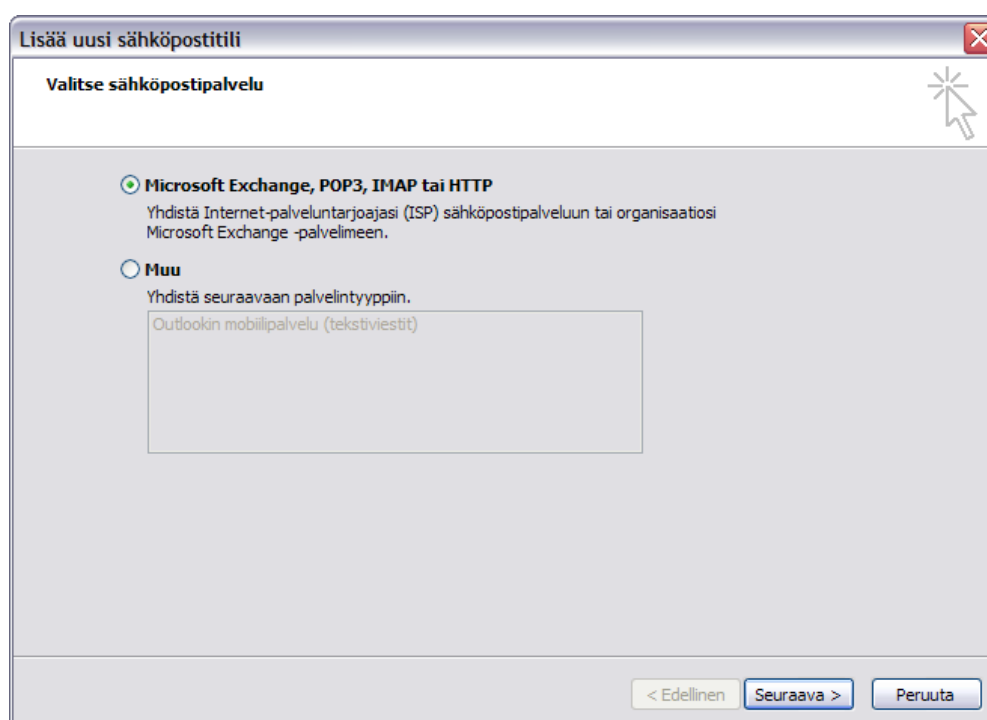


a

b


- a) Jos haluat tehdä uuden tilin vanhan rinnalle, valitse **Uusi...** Jatka kohdasta 4.
- b) Jos taas haluat muuttaa vanhan tilin asetuksia, valitse **Muuta...** Tämän jälkeen jatka kohdasta 7.

4. Valitse sähköpostipalveluksi **Microsoft Exchange, POP3, IMAP tai HTTP** ja napsauta **Seuraava**.



5. Tilin määrittäminen. Valitse **Määritä palvelinasetukset tai muut palvelinlajit manuaalisesti** ja paina **Seuraava**.

Lisää uusi sähköpostitili ✕

**Automaattinen tilin määrittäminen** 

Kirjoita nimesi:   
Esimerkki: Tiina Lassila

Sähköpostiosoite:   
Esimerkki: joku@example.com

Salasana:   
Vahvista salasana:   
Kirjoita Internet-palveluntarjoajan ilmoittama salasana.

Määritä palvelinasetukset tai muut palvelinlajit manuaalisesti

6. Sähköpostipalvelun valitseminen. Valitse **Internet-sähköpostipalvelu** ja paina **Seuraava**.

7. Täytä / muuta käyttäjätiedot uuden tilin asetusten mukaisiksi.

Saapuvan postin palvelin = mail.rivakka.net

Lähtevän postin palvelin = smtp.rivakka.net

Käyttäjänimi = *käyttäjätunnus@verkkotunnus* esim. *mattim@surffi.fi* tai *mattim@rivakka.net*

Salasana = *annettu salasana*

8. Valitse **Lisää asetuksia...**

9. Avaa **Lähtevän postin palvelin** -välilehti ja valitse kohta **Lähtevän postin palvelin (SMTP) edellyttää käyttöoikeuden tarkistusta**.

The screenshot shows the 'Internet-sähköpostin asetukset' dialog box with the 'Lähtevän postin palvelin' tab selected. A red box highlights the checkbox 'Lähtevän postin palvelin (SMTP) edellyttää käyttöoikeuden tarkistusta', which is checked. Other options include 'Käytä samoja asetuksia kuin saapuvan postin palvelimessa' (selected), 'Kirjautumistiedot' (with fields for 'Käyttäjänimi:' and 'Salasana:' and a 'Muista salasana' checkbox), 'Vaadi suojattua salasanan vahvistusta (Secure Password Authentication)', and 'Kirjautu saapuvan postin palvelimeen ennen postin lähettämistä'.

10. Avaa **Lisäasetukset** -välilehti ja muuta lähtevän postin palvelimen portin numeroksi **587**. Napsauta **OK**.

The screenshot shows the 'Internet-sähköpostin asetukset' dialog box with the 'Lisäasetukset' tab selected. A red box highlights the 'Lähtevän postin palvelin (SMTP):' field, which contains the value '587'. Other settings include 'Saapuvan postin palvelin (POP3):' set to '110' with a 'Käytä oletusarvoja' button, 'Tämä palvelin edellyttää salattua yhteyttä (SSL)' (unchecked), 'Käytä salattua yhteyttä:' set to 'Ei mitään', 'Palvelimen aikakatkaisut' (with 'Lyhyt' and 'Pitkä 1 minuutti' sliders), and 'Toimitus' (with 'Jätä viestin kopio palvelimeen' and options to 'Poista palvelimesta' after 10 days or when deleting the original file).

11. Testaa vielä sähköpostitilin toimivuus napsauttamalla **Testaa tilin asetukset...**

**Lisää uusi sähköpostitili**

**Internet-sähköpostin asetukset**  
Sähköpostitilin toimiminen edellyttää näitä kaikkia asetuksia.

**Käyttäjän tiedot**

Kirjoita nimesi: Etunimi Sukunimi

Sähköpostiosoite: Sähköpostiosoite

**Palvelimen tiedot**

Tilin tyyppi: POP3

Saapuvan postin palvelin: mail.rivakka.net

Lähtevän postin palvelin (SMTP): smtp.rivakka.net

**Kirjaustiedot**

Käyttäjänimi: tunnus@verkkotunnus

Salasana: \*\*\*\*\*

Muista salasana

Vaadi suojattua salasanan vahvistusta (Secure Password Authentication) kirjaututtaessa

**Tilin asetusten testaaminen**

Kun olet täyttänyt kaikki tiedot tähän näyttöön, on suositeltavaa testata tili valitsemalla alla oleva painike (edellyttää verkkoyhteyttä).

Testaa tilin asetukset...

Lisää asetuksia...

< Edellinen Seuraava > Peruuta

Jos kaikki OK, valitse **Seuraava**.

12. Viimeistele tilin määrittäminen valitsemalla **Valmis** ja **Sulje**.

**Lisää uusi sähköpostitili**

**Onnittelut.**

Olet määrittänyt onnistuneesti kaikki tilin määrittämisessä tarvittavat tiedot.

Sulje ohjattu toiminto valitsemalla Valmis.

< Edellinen Valmis