

## Mozilla Thunderbird 31.6

### Ohje ...surffi.fi / ...rivakka.net -sähköpostitilin asetuksille

1. Avaa Mozilla Thunderbird-ohjelma. Ensimmäistä kertaa Thunderbird-ohjelmaa käytettäessä, tulee tervetuloa-ikkuna. Valitse ikkunan vasemmasta alareunasta ”Ohita tämä kohta ja käytä olemassa olevaa osoitetta”.

Tervetuloa Thunderbirdin käyttäjäksi

### Haluatko uuden sähköpostiosoitteen?

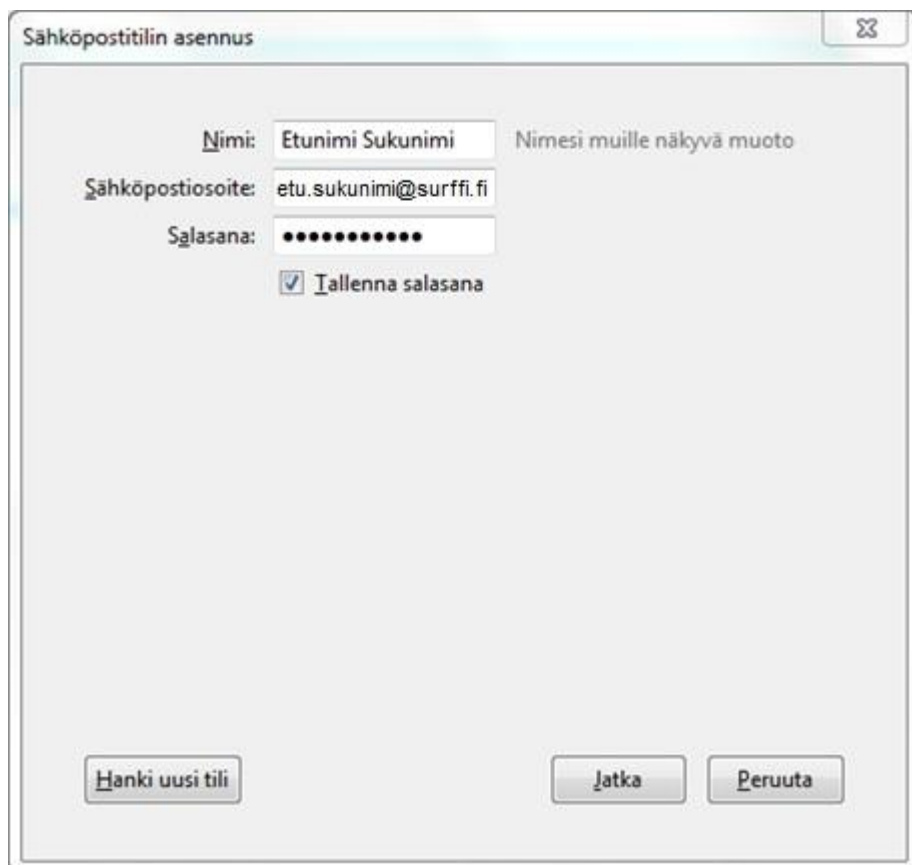
Nimesi tai lempinimesi

Thunderbirdillä yhteistyökuvio useiden palveluntarjoajien ja tämä mahdollistaa sähköpostitilien luomisen ohjelmassa. Aloita täyttämällä lomakkeeseen vain etu- ja sukunimesi, tai mitä tahansa haluat.

gandi.net

Hakutermit lähetetään Mozillalle ([Tietosuojakäytäntömme](#)) ja riippumattomille sähköpostipalveluntarjoajille gandi.net ([Tietosuojakäytäntö](#), [Käyttöehdot](#)) etsittäessä saatavilla olevia sähköpostiosoitteita.

2. Sähköpostitilin asennus-ikkunaan tulee syöttää:  
Nimi: **Etunimi Sukunimi**  
Sähköpostiosoite: esim. **tunnus@rivakka.net / tunnus@surffi.fi**  
Salasana: sähköpostisi salasana  
Laita vielä rasti "Tallenna salasana" kohtaan.



Sähköpostitilin asennus

Nimi: Etunimi Sukunimi Nimesi muille näkyvä muoto

Sähköpostiosoite: etu.sukunimi@surffi.fi

Salasana: ●●●●●●●●●●

Tallenna salasana

Hanki uusi tili Jatka Peruuta

3. Ohjelma hakee automaattisesti sähköpostiasetukset. Valitse tilin tyypiksi POP3. Paina ”**Muokkaa asetuksia**” varmistaaksesi oikeat asetukset.

Sähköpostitilin asennus

Nimi: Etunimi Sukunimi Nimesi muille näkyvä muoto

Sähköpostiosoite: etu.sukunimi@surffi.fi

Salasana: ●●●●●●●●

Tallenna salasana

Löydettiin toimivat asetukset kokeilemalla tavanomaisia palvelinosoitteita

IMAP (etäkansiot)  POP3 (säilytä sähköpostit tietokoneellasi)

Saapuva: POP3, mail.rivakka.net, STARTTLS

Lähtevä: SMTP, smtp.rivakka.net, STARTTLS

Käyttäjätunnus: tekninentuki

Saapuvan palvelimen osoite: "mail.rivakka.net" ja Portti: "110". Lähtevän palvelimen osoite: "smtp.rivakka.net" ja Portti: "587". Tämän jälkeen, paina "Valmis".

Sähköpostitilin asennus

Nimi: Etunimi Sukunimi Nimesi muille näkyvä muoto

Sähköpostiosoite: etu.sukunimi@surffi.fi

Salasana: ●●●●●●●●

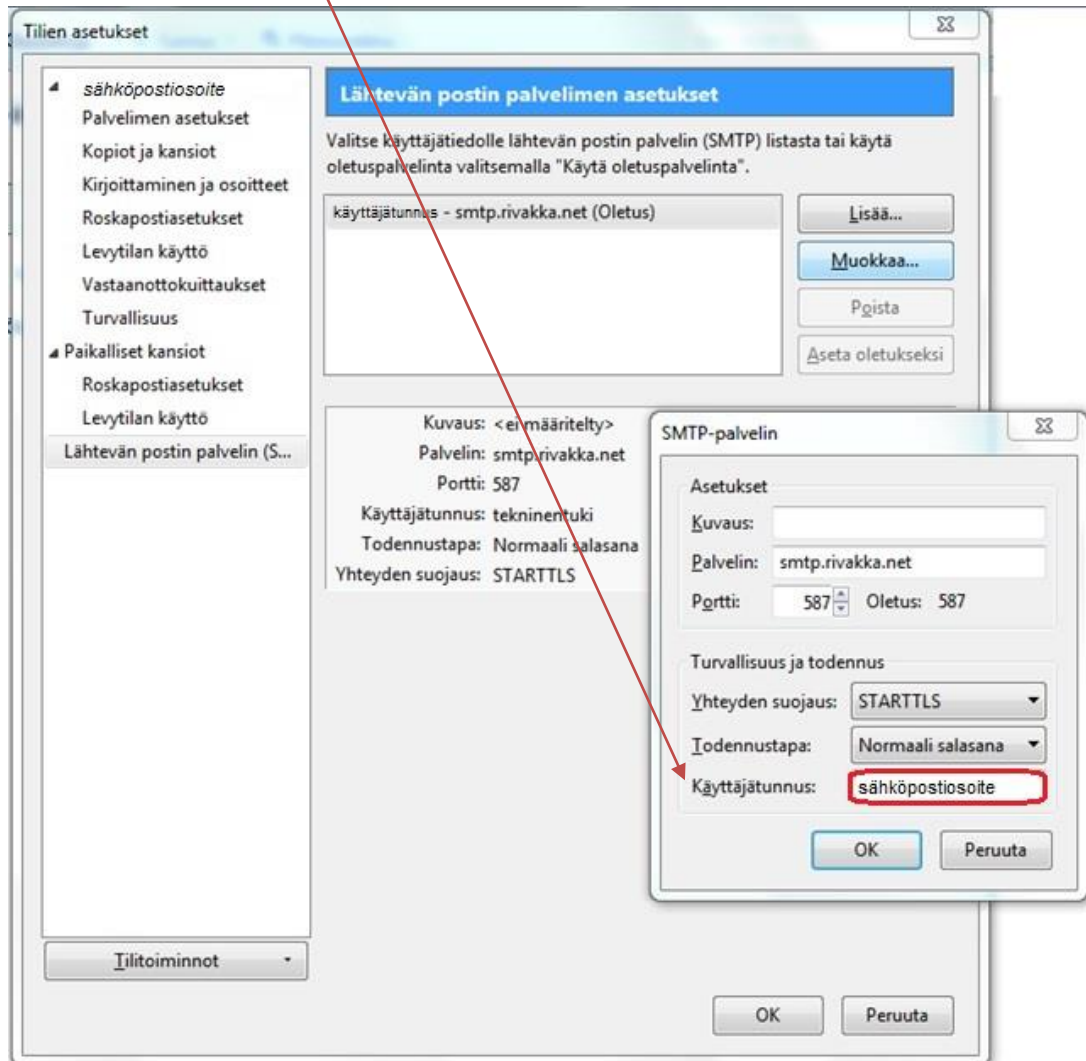
Tallenna salasana

Löydettiin toimivat asetukset kokeilemalla tavanomaisia palvelinosoitteita

	Palvelimen osoite	Portti	SSL	Todennus
Saapuva: POP3	mail.rivakka.net	110	STARTTLS	Normaali salasana
Lähtevä: SMTP	smtp.rivakka.net	587	STARTTLS	Normaali salasana
Käyttäjätunnus: Saapuva:	tekninentuki		Lähtevä:	tekninentuki

Hanki uusi tili Lisäasetukset Testaa asetuksia uudelleen Valmis Peruuta

4. Varmista vielä lähtevän postin palvelimen asetuksista, että asetukset ovat oikein. Voit joko lisätä uuden palvelimen listaan tai muokata jo siinä olevaa. Tiedoissa tulee olla alla näkyvässä kuvassa olevat asetukset. Käyttäjätunnus-kohtaan kirjoita oma sähköpostiosoiteesi.



5. Lopeta painamalla "OK".

Tämän jälkeen Mozilla Thunderbird 31.6 on valmis käytettäväksi.

MPY Asiakaspalvelu 030 670 3033.