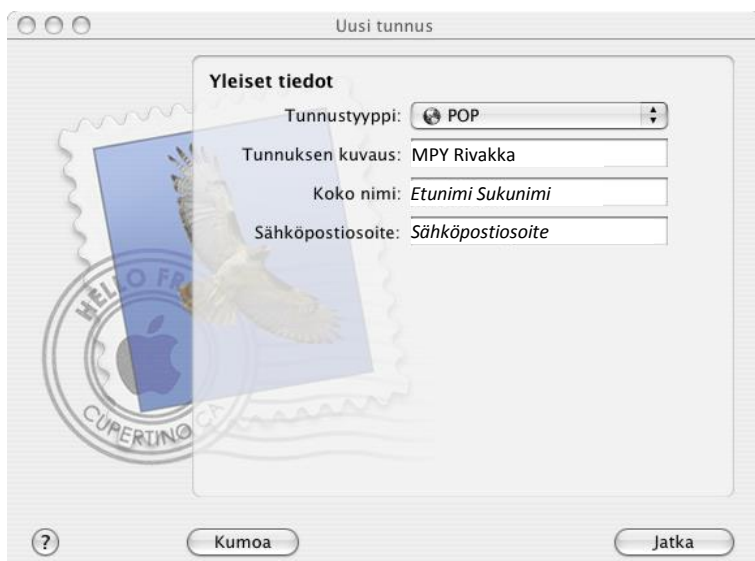


## Mac OSX Mail Ohje ...surffi.fi / ...rivakka.net -sähköpostitilin asetuksille

1. Avaa Mac OSX Mail -ohjelma. Ensimmäistä tiliä tehtäessä ohjelma avaa tilin ohjatun luomisen. Paina **Jatka**.



2. Valitse tunnustyyppi, anna tunnukselle kuvaava nimi sekä kirjoita nimesi ja sähköpostiosoitteesi. Paina **Jatka**.



Uusi tunnus

**Yleiset tiedot**

Tunnustyyppi: POP

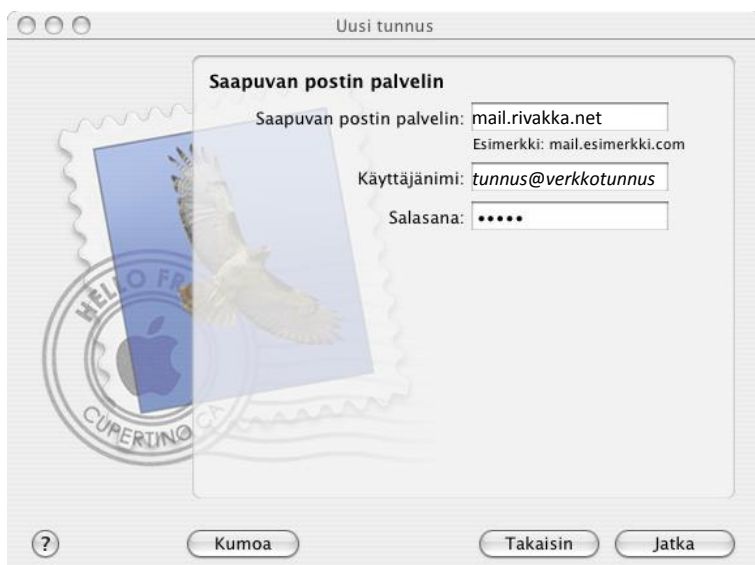
Tunnuksen kuvaus: MPY Rivakka

Koko nimi: Etunimi Sukunimi

Sähköpostiosoite: Sähköpostiosoite

Buttons: Kumoa, Jatka

3. Anna saapuvan postin palvelimen tiedot.



Uusi tunnus

**Saapuvan postin palvelin**

Saapuvan postin palvelin: mail.rivakka.net  
Esimerkki: mail.esimerkki.com

Käyttäjänimi: tunnus@verkkotunnus

Salasana: •••••

Buttons: Kumoa, Takaisin, Jatka

Saapuvan postin palvelin: **mail.rivakka.net**

Käyttäjänimi: *käyttäjä*tunnus@verkkotunnus esim. mattim@surffi.fi tai mattim@rivakka.net

Salasana: *sähköpostin salasana*

4. Anna lähtevän postin palvelimen tiedot.

Uusi tunnus

**Lähtevän postin palvelin**

Lähtevän postin palvelin: smtp.rivakka.net  
Esimerkki: smtp.esimerkki.com

Käytä autentikointia

Käyttäjänimi: tunnus@verkkotunnus

Salasana: ●●●●●

? Kumoa Takaisin Jatka

Lähtevän postin palvelin: **smtp.rivakka.net**

**Käytä autentikointia!**

Käyttäjänimi: *käyttäjätunnus@verkkotunnus* esim. mattim@surffi.fi tai mattim@rivakka.net

Salasana: *sähköpostin salasana*

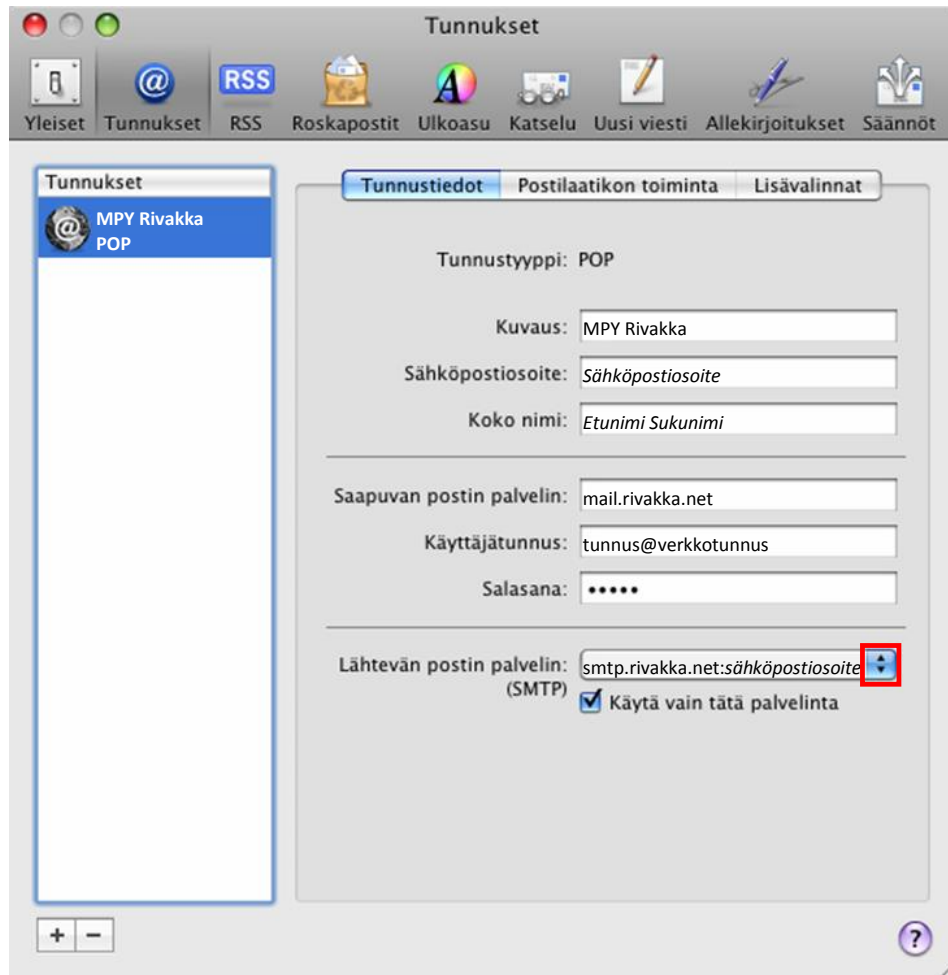
5. Tarkista tilin asetukset. Valitse **Jatka**.



6. Loppuyhteenveto. Jos haluat luoda uuden tunnuksen, paina **Luo uusi tunnus**, muuten napsauta **Valmis**.

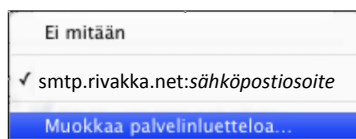


7. Lopuksi säädetään porttiasetukset. Valitse **Mail -> Asetukset...**



Napsauta sitten lähtevän postin palvelimen valintaruudun reunapalkkia.

8. Valitse avautuvasta valikosta **Muokkaa palvelinluetteloa...**



9. Valitse **Lisävalinnat**-välilehti ja muuta palvelinportin numeroksi **587**.

The screenshot shows the configuration window for an email account. At the top, there is a table with columns 'Kuvaus', 'Palvelimen nimi', and 'Tunnuksen käytössä'. The first row contains 'MPY Rivakka', 'smtp.rivakka.net', and 'MPY Rivakka'. Below the table are '+ -' buttons. The main area has two tabs: 'Tunnustiedot' and 'Lisävalinnat'. The 'Lisävalinnat' tab is selected and highlighted with a red box. In this tab, the 'Palvelinportti' field is set to '587' and is also highlighted with a red box. There is a checkbox for 'Käytä SSL:ää' which is unchecked. The 'Autentikointi' dropdown is set to 'Salasana'. The 'Käyttäjätunnus' field contains 'tunnus@verkkotunnus' and the 'Salasana' field is masked with dots. At the bottom, there are buttons for '?', 'Kumoa', and 'OK'.

(Käyttäjätunnus: *käyttäjätunnus@verkkotunnus* esim. *mattim@surffi.fi* tai *mattim@rivakka.net*)

Napsauta **OK**.

Sähköpostitilin asetukset on nyt tehty.