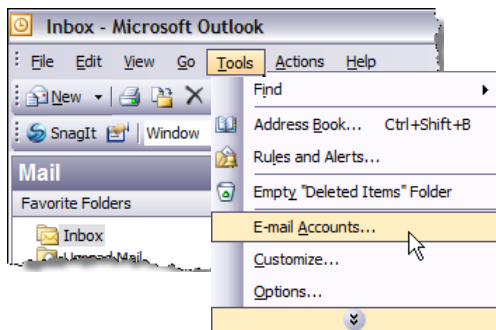


MS Outlook 2003

Ohje ...surffi.fi / ...rivakka.net -sähköpostitilin asetuksille

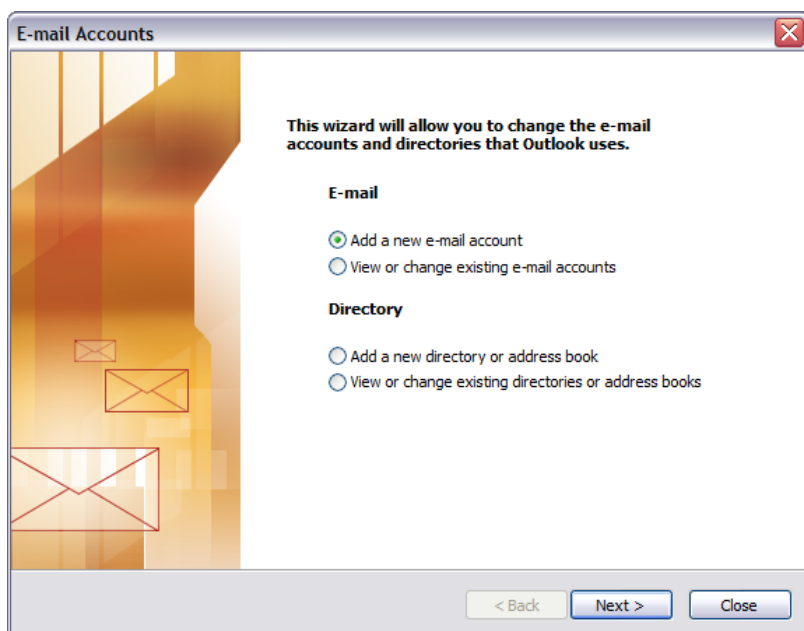
1. Käynnistä Outlook 2003 ohjelma.
2. Valitse ylävalikosta **Työkalut** (Tools) ja **Sähköpostitilit** (E-mail Accounts):



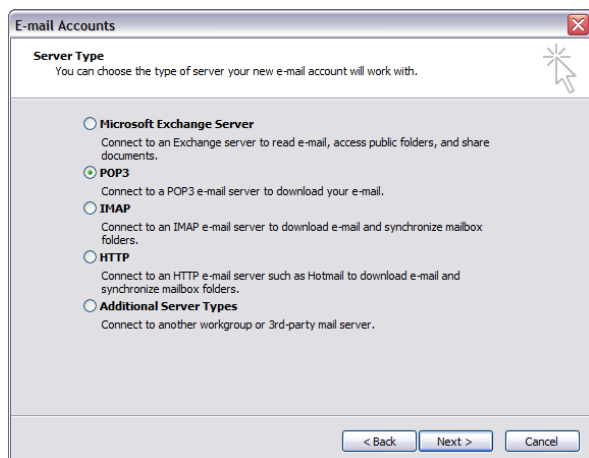
3. Jos haluat tehdä uuden tilin vanhan rinnalle, jatka kohdasta a (suositus: vanhan sähköpostitilin postit tulevat siirtymäajan perille). Jos taas haluat muuttaa vanhan tilin asetuksia, valitse kohta b.

a) Valitse **Lisää uusi sähköpostitili** (Add new accounts) ja paina **Seuraava** (Next).

b) Valitse **Tarkastele tai muuta tilin asetuksia** (View or change existing e-mail accounts) ja paina **Seuraava** (Next). Valitse muokattava tili ja valitse **Ominaisuudet** (Properties). Tämän jälkeen siirry kohtaan 5 (vanhan tilin sähköposti lakkaa toimimasta muutosten jälkeen).



4. Valitse palvelin tyyppiä **POP3** (suositus) tai **IMAP** ja paina **Seuraava** (Next)



5. Anna seuraavaksi käyttäjän ja palvelimen tiedot sekä kirjaustiedot:

E-mail Accounts

Internet E-mail Settings (POP3)
Each of these settings are required to get your e-mail account working.

User Information **Server Information**

Your Name: Incoming mail server (POP3):

E-mail Address: Outgoing mail server (SMTP):

Logon Information Etunimi Sukunimi Test Settings

User Name: *Sähköpostiosoitte* mail.rivakka.net

Password: smtp.rivakka.net

Remember password Test Account Settings ...

Log on using Secure Password Authentication (SPA) *tunnus@verkkotunnus* **6.**

< Back Next > Cancel

Palvelimen tiedot:

- Saapuvan postin palvelin (Incoming mail): **mail.rivakka.net**
- Lähtevän postin palvelin (Outgoing mail server): **smtp.rivakka.net**

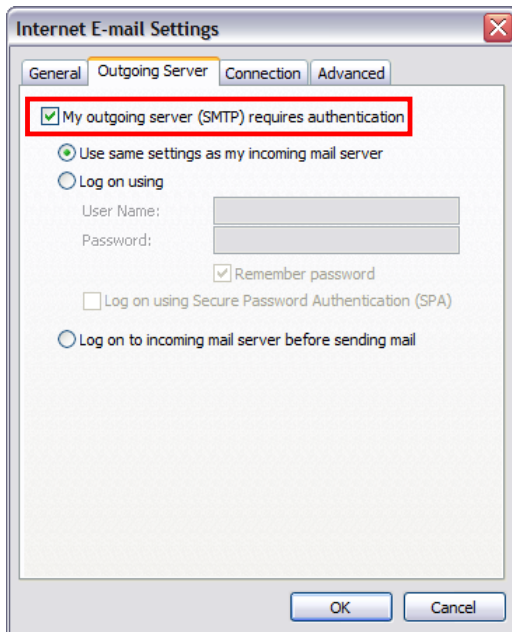
Kirjaustiedot / Logon Information:

- Käyttäjänimi (User Name) = *käyttäjänimi@verkkotunnus* esim. *mattim@surffi.fi* tai *mattim@rivakka.net*
- Salasana (Password) = *annettu salasana*

Halutessasi voit tallentaa salasanan valitsemalla kohdan **Muista salasana** (Remember password) (ei pakollinen)

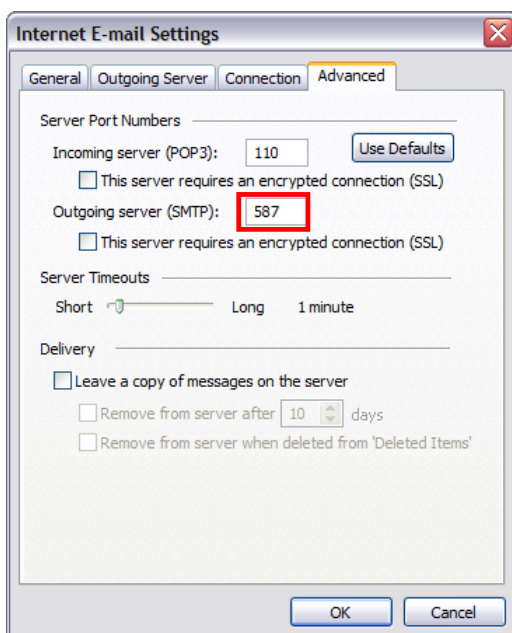
6. Valitse **Lisää asetuksia...** (More Settings ...)

7. Valitse **Lähtevän postin palvelin** (Outgoing Server) -välilehti



Valitse kohta **Lähtevän postin palvelin (SMTP) edellyttää käyttöoikeuden tarkistusta** (My outgoing server (SMTP) requires authentication).

8. Valitse **Lisäasetukset / Advanced** -välilehti.



Muuta **Lähtevän postin palvelimen** (Outgoing server) -portin numeroksi **587**. Paina **OK**.

9. Näyttö palaa ruutuun:

E-mail Accounts

Internet E-mail Settings (POP3)
Each of these settings are required to get your e-mail account working.

User Information

Your Name: Etunimi Sukunimi
E-mail Address: Sähköpostiosoite

Server Information

Incoming mail server (POP3): mail.rivakka.net
Outgoing mail server (SMTP): smtp.rivakka.net

Logon Information

User Name: tunnus@verkkotunnus
Password: *****
 Remember password
 Log on using Secure Password Authentication (SPA)

Test Settings

After filling out the information on this screen, we recommend you test your account by clicking the button below. (Requires network connection)

Test Account Settings ...

More Settings ...

< Back Next > Cancel

Testaa tilin asetukset... (Test Account Settings ...), jos kaikki OK, niin paina **Seuraava** (Next)

10. Sähköpostitilin asetukset ovat nyt tehty ja voit viimeistellä uuden sähköpostitilin painamalla **Valmis** (Finish).

E-mail Accounts

Congratulations!

You have successfully entered all the information required to setup your account.

To close the wizard, click Finish.

< Back Finish